

L'année 2013 en chiffres

Au 31 décembre 2013, la ludothèque comptait :

- 178 adhérents (familles ou institutions) inscrits (96 en 2012),
- 1'384 jeux dans l'assortiment (867 en 2012),
- 207 jeux en cours de prêt (176 au 31.12.2012),
- 2'189 emprunts de jeux pendant l'année (534 pendant les 3 mois d'ouverture en 2012),

De plus, après les deux soirées jeux de 2012, 10 nouvelles ont eu lieu en 2013, accueillant chacune entre 30 et 60 personnes.

La ludothèque c'est aussi des gens qui travaillent et s'investissent afin de permettre son bon fonctionnement :

- une ludothécaire à 50%,
- 20 bénévoles (dont 12 pour les ouvertures en semaine),
- un comité de 5 personnes.

La présence des bénévoles est essentielle pour assurer les ouvertures, mais aussi pour préparer les jeux avant de les mettre à disposition (il faut compter en moyenne 45-60 minutes par jeu pour qu'il soit prêt) ou pour accueillir les gens lors des animations et présenter les jeux. Pour 2013, on compte 1'303 heures de travail par ces bénévoles, en plus des séances du comité.

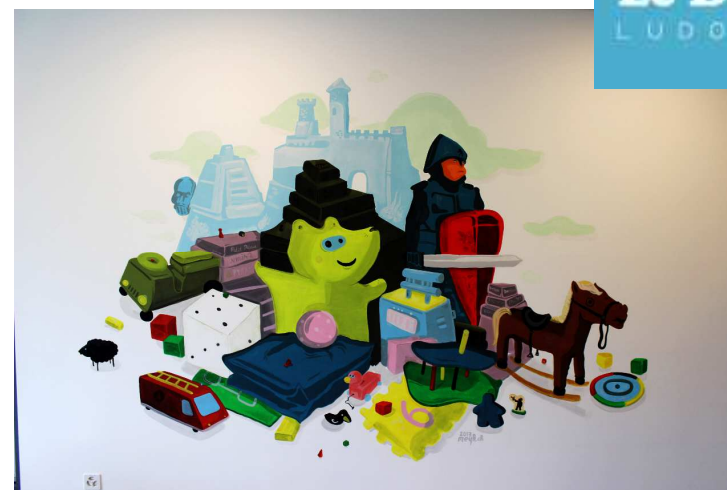
Pour l'année 2013, l'association a retenu les éléments suivants de ses comptes :

- les revenus se montent à CHF 13.309.--, composés pour 49.8% de dons et pour 50.2% des cotisations des adhérents ;
- les dépenses se montent à CHF 13'053.19, dont 9.3% sont allés à l'achat et la préparation des jeux, 13.6% dans les frais d'aménagement et de décoration des locaux, 8.7% dans les activités organisées par la ludothèque (soirées jeux par exemple), le reste s'échelonnant dans divers petits postes.

Le détail des comptes est disponible sur demande auprès du comité.

Association pour la ludothèque d'Ecublens

Rapport d'activité 2013



Association pour la ludothèque
d'Ecublens

Case Postale 354

1024 Ecublens

Un petit mot de la ludothécaire

Voilà plus d'une année que nous avons ouvert les portes de notre ludothèque. De nouveaux bénévoles nous ont rejoints. La présence au prêt et aux animations, la préparation et la découverte des jeux ont bien occupé notre équipe dans une ambiance chaleureuse et amicale. Un grand merci pour tout le travail fourni.

Au début nous assurions l'ouverture les lundis et mercredis. En raison du nombre croissant des abonnés, nous avons décidé d'ouvrir le jeudi.

En 2013 tout a été mis en œuvre afin de nous montrer et nous faire connaître. Nous avons participé à diverses activités et rencontres organisées à Ecublens ou dans la région. Nous avons été présents au troc organisé par l'APE, au café-jeux quartiers solidaires des 55+, à la fête de paroisse du Motty, plusieurs vendredis au marché, à la fête d'Halloween au Centre socioculturel et à la fenêtre de l'Avent. Nous avons participé deux fois au stand de l'AvdL (association vaudoise des ludothèques) au Salon junior à Malley et à la Cité des jeux à Lausanne. Au cours de l'année nous avons eu la visite de deux classes d'Ecublens et d'un groupe du centre de vie enfantine Domino. Au début juin nous avons proposé une rencontre parents et jeunes enfants qui a dépassé nos attentes car notre ludothèque a vite été remplie de rires et de cris de joie des enfants. Les parents ont aussi passé un bon moment de jeu. Au cours des vacances d'été nous avons accueilli une trentaine d'enfants dans le cadre du passeport vacances. Les mines réjouies des participants nous encouragent à réorganiser cette activité. Dès septembre nous avons mis en place deux fois par mois des mercredis jeux pour les enfants. Nous avons fêté en octobre notre première année d'activité par un concours de dessins. Et n'oublions pas nos soirées jeux une fois par mois.

Nous vous donnons rendez-vous en 2014 pour d'autres bons moments ludiques et plein de nouvelles activités !

Un petit mot du président

Après l'ouverture à fin 2012, l'année 2013 aura été celle de la confirmation... de la consécration. En effet, grâce au travail de notre ludothécaires et de nos bénévoles, Le Dé Blanc est devenu en peu de temps un lieu reconnu dans le paysage ludique. Notre sélection de jeux et nos animations font parler de nous et attirent du monde venu de bien plus loin qu'Ecublens ou même l'Ouest lausannois. J'éprouve donc une immense satisfaction et fierté face à cet engouement et j'espère que nous saurons répondre aux attentes de nos adhérents et visiteurs.

Nous ne nous reposons pas sur nos lauriers cependant, et nous continuerons à développer nos activités, à porter la bonne parole ludique auprès du public le plus large possible. Nous multiplions en effet les activités hors-murs afin de nous faire connaître et de prouver que le jeu est fait pour tout le monde. Voilà le plus grand défi pour les mois à venir...

Le fonctionnement de la ludothèque

Le Dé Blanc fonctionne sur un système d'abonnement annuel tout compris. Une fois ce montant payé et le statut d'adhérent acquis pour toute la famille, l'emprunt de jeux est gratuit, pour un maximum de 4 semaines par prêt. Selon le type d'abonnement, on peut emprunter 3 ou 5 jeux au maximum en même temps. Les personnes domiciliées hors de la commune d'Ecublens payent leur abonnement un peu plus cher.

Tout adhérent devient automatiquement membre de l'association et peut donc participer à l'Assemblée Générale, se présenter au comité, etc.

Le Dé Blanc est ouvert les lundis, mercredis et jeudis de 15h à 18h30. En dehors de ces horaires, diverses animations sont organisées, le calendrier étant toujours affiché sur place, mais aussi sur le site internet et la page Facebook de la ludothèque.

Les soirées jeux sont ouvertes à toutes et tous, adhérents ou non, simples curieux ou joueurs aguerris, en famille, entre amis ou seul. Elles sont en général thématiques en mettant certains jeux en évidence (voire en invitant des éditeurs ou auteurs ou autres acteurs de la sphère ludique), mais tout l'assortiment est à disposition.

Deux mercredis par moi, la ludothèque organise des animations pour les enfants ; une fois pour les plus petits avec les parents et une autre fois pour les plus grands.

La ludothèque est aussi ouverte pour l'organisation de diverses manifestations et animations, en particulier en collaboration avec d'autres structures, telles que garderies, centre de jeunes, écoles, associations locales, etc.

Remerciements

L'association pour la ludothèque d'Ecublens souhaite remercier toute une série de partenaires qui permettent son fonctionnement. À commencer par la commune d'Ecublens, et ses divers services, pour son soutien important. Nous remercions aussi la Loterie Romande et la Fondation Casino Barrière qui ont permis le financement d'une large part de notre assortiment.

Nous souhaiterions aussi remercier une série de boutiques ou autres partenaires nous ayant proposé des conditions favorables pour l'acquisition de matériel : Cocktail Games, Iello, le Xénomorphe, Vivishop, Davidson, Helvetiq, Zig Zag Zoug, Gus&Co, Ludocortex, Pile ou Face, Days of Wonder, Asmodée, Philibert, King Jouets, Le Déballage du Jouet, et Toys'R'Us...